



Rastie postupne

Počuli ste už o dome, ktorého veľkosť sa môže meniť podľa toho, ako sa vyvíjajú životné okolnosti?

Text: **Monika KRÁLOVÁ**, Foto: **archív firiem**

Reč je o takzvanom „rastúcom dome“. Architekti a stavebné firmy chcú touto myšlienkou osloviť najmä mladých, dokonca i tých, čo žijú ako single. Malý dom, zodpovedajúci klasickému dvojizbovému bytu s garážou alebo bez, nie je až tak finančne náročný a nevyžaduje zložitú údržbu. Mladým a bezdetným tak zostáva dosť času a prostriedkov na rôznorodé záujmy. S meniacimi sa životnými okolnosťami sa ale požiadavka na bývanie





môže výrazne zmeniť. Rastúci dom umožní relatívne jednoduché a rýchle zväčšenie obytného priestoru a to za plného užívania. Nehrozí teda žiadne sťahovanie do podnájmu ani žiadna náročná prestavba spojená s búraním. Dostavať do konečnej veľkosti ho možno dokonca i na viackrát.

Široká ponuka

Nemusi pritom ísť o riešenie na mieru, dnes už sú v ponuke hotové projekty vhodné pre stavbu v rovine aj vo svahu. Vybrať si môžete typ strechy, výzor fasády, ale i to, či dáte prednosť prízemnému bungalovu alebo poschodovej budove. Čo sa týka samotného zväčšovania domu, môže rásť do šírky, do výšky či obidvoma smermi naraz. Konečnú veľkosť a tvar domu však môže limitovať pozemok. Projekt vyberte tak, aby ste zohľadnili vzdialenosť budovy po dostavbe od hraníc pozemka, ktorú diktuje zákon. Ponuka je široká i čo sa konštrukčného systému týka. Na svoje si prídu jednak priaznivci murovaných stavieb ako aj drevostavieb a iných prefabrikovaných modulov. Podľa zvolenej stavebnej technológie sa odvíja i typ základovej dosky od klasickej betónovej až po oceľové vruty.

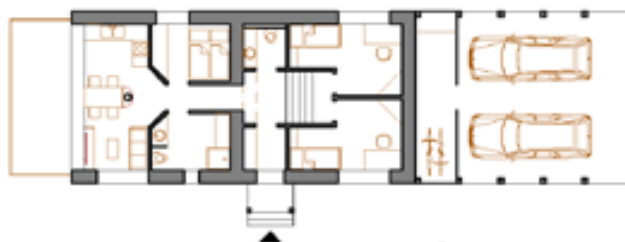
Ako to funguje?

Vyberiete si projekt domu, v akom by ste raz v budúcnosti chceli bývať. Prvá sa postaví iba základná samostatne fungujúca časť. V prípade stavieb stojacich na betónovej základovej doske, treba už na začiatku rátať s výslednou verziou. Základy môžete dočasne využívať ako terasy.

1 Rastúci dom je vhodné riešenie aj ako prvé bývanie. Kým ste mladý a sám, stačí na život malý domček. Keď sa zmenia okolnosti a počet členov rodiny sa zvýši, rastúci dom sa relatívne ľahko prispôsobí a „narastie“. *Antanas Maciulis*

2 Podľa vybraného projektu môže dom rásť do šírky, do výšky alebo obidvoma smermi. Dostavba pritom neobmedzuje bývanie. *Archinspire*

3, 3a Murovaný dom začína ako dvojizbový so 71 m² úžitkovej plochy. Neskôr ho možno zväčšiť o ďalšie dve alebo tri izby až na 122 m² úžitkovej plochy. Strecha môže byť pultová alebo sedlová. V ponuke nájdete i poschodový dom. *Ekonomické stavby*



4, 4a Úžitkovú plochu drevostavby s vnútornou akumulácnou hmotou situovanú vo svahu možno zväčšiť z 31,4 na 65,2 m² plus garážové státie. Umiestnenie nad terén zlacnie zemné práce, autor návrhu Michal Hendrych, *Celostní design*

5, 5a, 5b Dvojizbovú prízemnú drevostavbu s úžitkovou plochou 78 m² možno zväčšiť na trojizbovú so 102 m² až štvorizbovú so 135 m² úžitkovej plochy. V ponuke je i poschodový dom, *Origis*

Keď príde čas, dom môžete nechať zväčšiť o niekoľko ďalších miestností, v závislosti od zvoleného projektu. Podľa konštrukčnej technológie rátaťe so stavebnými prácami od niekoľko dní až po týždne. Ako sme už spomenuli, počas dostavby sa dá dom bežne užívať. Existujúcu konštrukciu stihne minimum zásahov. Figeľ totiž spočíva v premyslenej a do detailu vyriešenej predpríprave inštalácií a rozvodov, ktoré sú dočasne zaslepené. Podobne jednoduché je to s dvernými otvormi. V mieste dostavby sa vonkajšie dvere odmontujú a vymenia sa za vnútorné. Naoko jednoduchý spôsob zväčšovania stavby je v skutočnosti technicky zložitú riešenie, ktoré musí byť celkom dotiahnuté. Keďže má každý systém svoje špecifiká, prístavbu je vhodné zveriť do rúk rovnakej spoločnosti, ktorá naprojektovala a postavila základnú časť domu.



Dá sa zväčšiť aj zmenšiť

Naozaj nevšedný spôsob predstavuje taký typ modulárneho prefabrikovaného systému, ktorý umožňuje dom s pribúdajúcimi rokmi nielen zväčšovať, ale ho i zmenšiť. Odobratý modul sa môže napríklad umiestniť inde na pozemku a poslúžiť ako samostatné bývanie pre dorastajúce deti či na prenájom. Taktiež ho možno predať a tak doslova recyklovať.

6, 6a, 6b Výhoda prefabrikovaných modulov je, že vyrábajú v halách. Na pozemok sa dovezú hotové, čím sa zrýchli čas výstavby a zvyšuje kvalita vyhotovenia. K zrealizovanému jednoizbovému domčeku s rozlohou 26,16 m² pribudne v druhej fáze ďalší modul, v tretej aj poschodie. *Cubespace*

Nadchlo aj vás rastúce bývanie? K výhodám iste patrí nižšia prvotná finančná investícia do menšieho domu a možnosť ho postupne a podľa potreby zväčšovať. Za istú nevýhodu možno pokladať opakované stavebné konanie. Riziko súvisí i s tým, či sa dodávateľská a stavebná spoločnosť nasledujúce roky udrží na trhu a či teda budete mať komu zveriť dostavbu. Iná firma totiž môže naraziť na problémy spojené s nadpájaním jednotlivých konštrukcií. Tak či onak, v dnešnom rýchlo sa meniacom svete predstavuje rastúci dom zaujímavé riešenie, ktoré vás môže verne sprevádzať celý život. ■



6



6a



6b